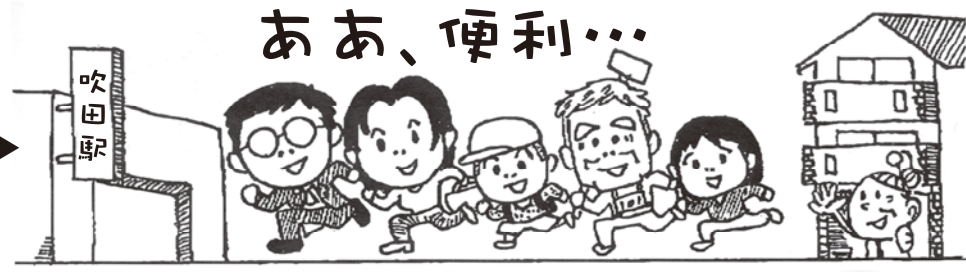


# 駅まで3分!!



ああ、便利...



吹一小学校区で「自分だけのこだわりの家建てたい」と土地を探していた皆様へ

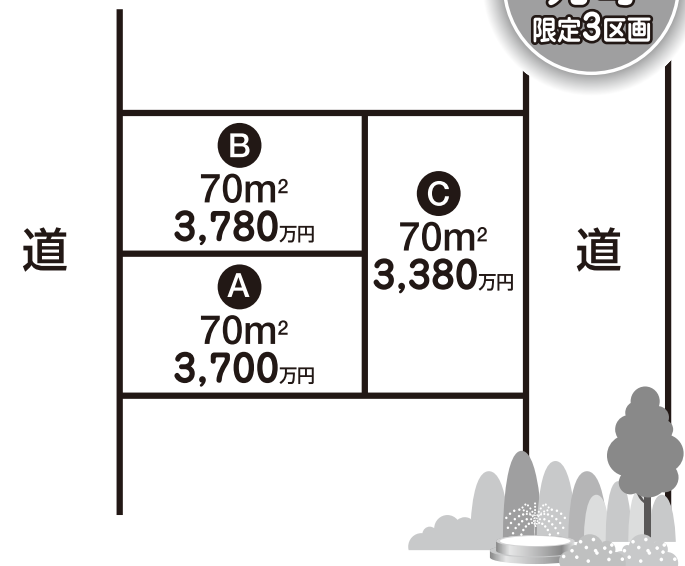
エコZtown  
元町  
限定3区画

販売価格  
**新築一戸建 元町 3,380万円より**

こんな方にお勧めです!!



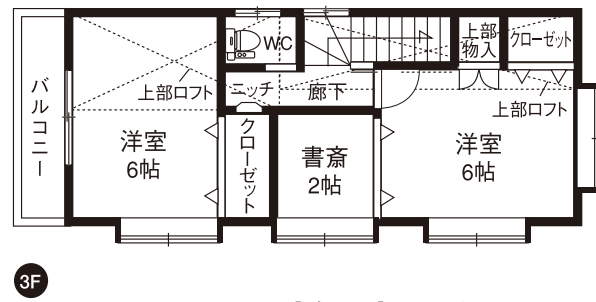
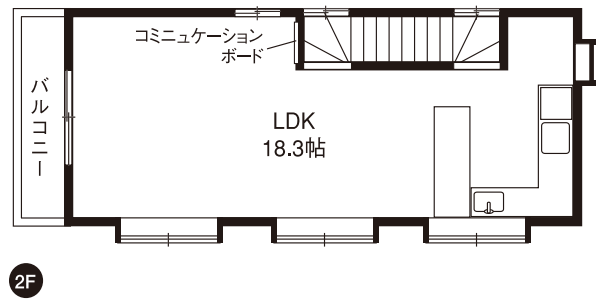
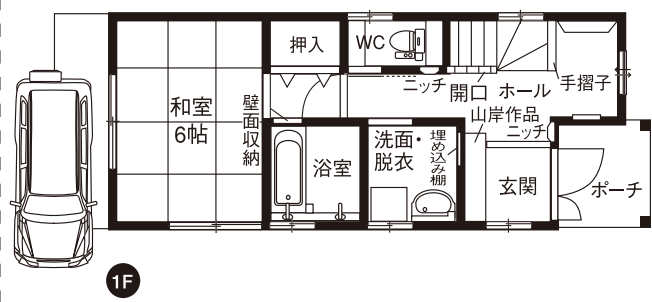
- 住宅は自由設計で建てたい方 ○自然素材が大好きな方
  - 陽当りを愛する方 ○自分だけの秘密の部屋が欲しい方 ○みんなに自慢したい方
  - 子供の為にも財産を築きたい方 ○快適な暮らしで奥様の笑顔を見たい方
- チャンスは今!!先着順受付!不動産は早い者勝ちです!!**



★はじめてのマイホームに!!

★夢を形にする自由設計

★小学校、幼稚園、保育園近くて安心!



●所在地/吹田市元町●交通/JR東海道線「吹田」駅徒歩3分、または阪急千里線「吹田」駅徒歩5分●土地面積/70.00㎡~●私道負担/無●地目/宅地●用途/第一種住居地域●建ぺい率/60%●容積率/200%●木造3階建、一戸建●売主

[プラン例] 建延面積...102.64㎡



鹿兒島県補助事業実施団体 産直木材供給システム  
「欠陥住宅をつくらない会」吹田支部代表

**アイワホーム** 株式会社

〒564-0025 吹田市南高浜町17-8 FAX.06-4860-2520

「子育て世代的自然派住宅」

宅建業免許/大阪府知事(4)第42509号  
建設業免許/大阪府知事(般-18)第103495号  
所属/(社)大阪府宅地建物取引業協会  
(社)近畿地区不動産公正取引協議会加盟  
NPO法人環境共棲住宅「地球の会」

E-mail: info@aawahome.com

★お伝えたいことはまだまだございます!ぜひ見学会までお気軽にお越し下さい。お待ちしております!

**090-7882-7442** (宅地建物取引業者 安心取引の小谷まで)

http://www.aawahome.com

吹田で家を建てるなら **検索** 今すぐクリック!

家族の未来を考えた家づくりのために

**アイワホーム6つのお約束**

- ①万一の地震にも強い「アイワS100工法」
- ②モデルハウスや直営工場で、家づくりを実感
- ③孫の代まで住み続ける、耐用年数90年
- ④吹田市で600軒の実績。全工程を自社で。
- ⑤シックハウスにならない天然素材を使用
- ⑥エコZ防音断熱で冬暖かく夏涼しい