

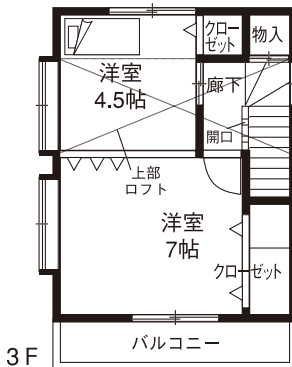
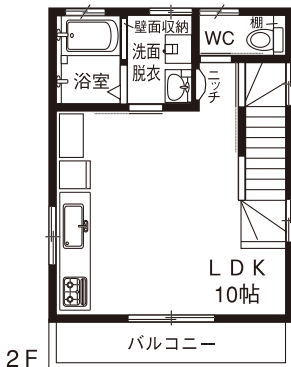
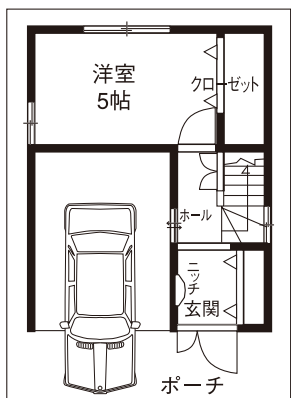
画期的
90年住宅

木のやさしさと漆喰壁の家

やっぱり一戸建て

JR「吹田駅」徒歩6分 吹田駅より「新大阪駅」まで8分 便利な立地

[新築一戸建] 価格 **2,780万円** (税込)



●所在地/吹田市片山町3丁目●交通/JR東海道線「吹田」駅徒歩6分●土地面積/47.93㎡●私道負担/無●建延面積/82.32㎡●完成済●木造3階建、一戸建●売主

暖かい木のぬくもり



地元で安心。年間60棟しか建てません。

吹田で人気No.1 アイワの家づくり

- | | |
|--|--|
| 1 大きな大きなシューズクローゼット
家族の靴がゆうゆう50足入ります | 6 特注、手作り天然木のカウンター
お母さんの炊事の横で、子供さんも宿題が出来ます |
| 2 ゆるやかゆるやか階段
おいしいちゃん、おばあちゃんも楽々 | 7 身体にやさしい漆喰(シッコイ)壁
湿気を防ぎ、ニオイを取り、マイナスイオンが出ます |
| 3 お子さん大好き! ロフト2室あり
秘密基地(?)です | 8 奥様に喜ばれる食品庫
多目的に利用できます |
| 4 高～い天井
開放感あります | 9 アウトドアリビング
ティータイムや焼肉パーティー |
| 5 火災に強いALC外壁
火災保険が約半額! | 10 オシャレな外観 |

人気の片小校区

オープンハウス

売主直売

仲介手数料
不要

火災保険料約
半額

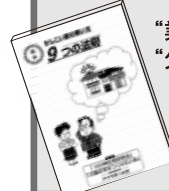


どちらが得か比較してみました

	御支払例	年間支払	住宅ローン控除(年末調整)
一戸建を ご購入の場合 (2,780万円)	月々 66,482円 ボーナス 110,044円	1,017,872円	● 約100,000円 返還
同額のマンションを ご購入の場合	月々の支払い ⊕ 管理費、修繕積立金 ガレージ代など 月額 30,000円	1,179,872円	● 約100,000円 返還
同等の家を賃貸で 借りた場合	家賃 120,000円 ⊗ 12ヶ月	1,440,000円	なし

*この表は概算です。住宅ローン控除はお客様の条件等によって変化します。

吹田に住みたい人 住まいの情報いっぱい!!



“業者にだまされない” “口車にのらない”
“欠陥住宅はつかまない” ための情報誌(無料) **これで安心!**
ちよつと待った!! 家を買うのはこの冊子を読んでからでも、遅くない。賢く・得する・家の買い方満載!!
「かしこい家の買い方9つの法則」の小冊子さしあげます!

安心して住める街
全国805都市ランキング

- 1 位 芦屋市 関西圏
 - 2 位 西宮市
 - 3 位 吹田市
 - 4 位 生駒市
- ※「週刊ダイヤモンド」2007.8/11・18日号調べ

アイワホーム一貫づくり 全て自社でやるからこそ、責任が重いのです。

アイワホームの流れ



責任の所在が分かりやすい

ホントにあったお話!

吹田市末広町 K様

実際にご本人様に
体験談を伺えます。

- マイナスイオン発生
- ホルムアルデヒド吸着
- たばこ、ペット臭の吸引
- 調湿効果

妻と息子が喘息、私もアトピー体質なので、壁はすべて塗り壁でマイナスイオン加工にして頂き、とても安心で快適です。階段もゆるやかに、父母も喜んでいました。



アイワホーム 株式会社
〒564-0025 吹田市南高浜町17-8
☎ 06-4860-2510

★ホームページも見てね!

http://www.aiwahome.com
吹田で家を建てるなら

今すぐクリック!

お気軽にお電話ください

現地へのお問い合わせの直通TEL番号

090-1912-6900

(寺内)

090-4299-3811

(今)