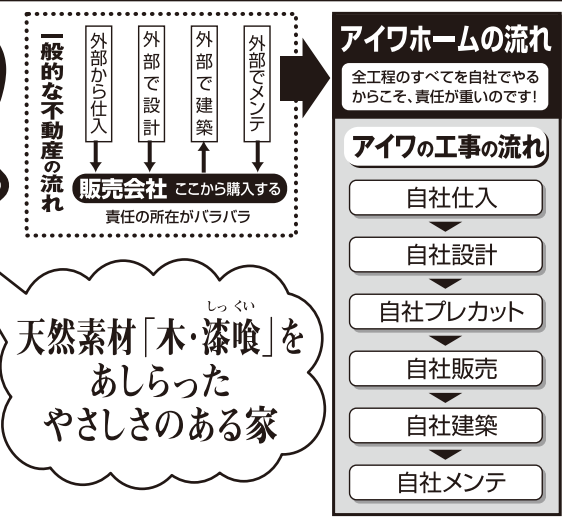


# 冬暖かく夏涼しい 本物の家



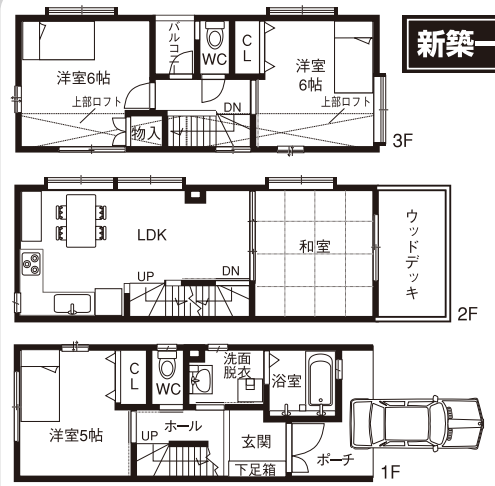
## 一緒に建てませんか??



アイワホームの建築に携わるのは、自社専属の職人達です。

### 泉町4丁目

販売価格 **3,170** (税込) 万円



新築一戸建 限定1区画 駅近 角地

- 価値ある角地
- 日当たり風通し共に良好!!



購入目安 (頭金0円 借入3,170万円)  
月々 **¥78,326**  
ボーナス払い **¥101,058**

今週 土 日 AM11:00~ 夕暮れ 現地見学会開催

### 西の庄

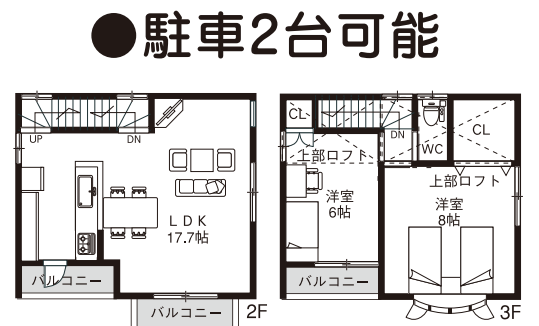
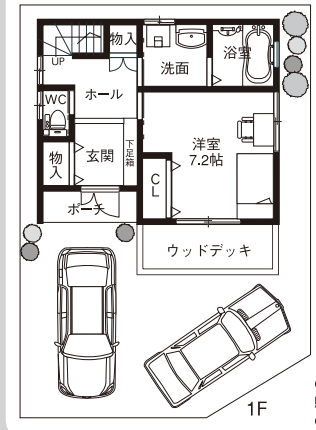
宅地分譲 宅地価格 **3,153.92** (税込) 万円

新築一戸建 駅近 東南角地 自由設計 限定1区画

- 店舗、二世帯住宅も可能
- 安心の歩道付

参考プラン

土地価格	3153.92万円
新築建物	
参考プラン価格	1816.08万円
(延延面積...98.58㎡)	
合計価格	<b>4,970</b> 万円



- 所在地 / 吹田市西の庄 ● 交通 / 阪急千里線「吹田」駅歩3分、またはJR東海道線「吹田」駅歩4分 ● 土地面積 / 97.18㎡ ● 私道負担 / 無 ● 地目 / 宅地 ● 用途 / 第一種住居専用地域 ● 建ぺい率 / 70% ● 容積率 / 200% ● 木造2階建、一戸建 ● 売主



鹿儿岛県補助事業実施団体 産直木材供給システム  
「欠陥住宅をつくらない会」吹田支部代表

**アイワホーム** 株式会社  
〒564-0025 吹田市南高浜町17-8 FAX.06-4860-2520

「子育て世代の自然派住宅」  
宅建業免許 / 大阪府知事 (4) 第42509号  
建設業免許 / 大阪府知事 (般-18) 第103495号  
所属 / (社) 大阪府宅地建物取引業協会  
(社) 近畿地区不動産公正取引協議会加盟  
NPO法人 環境共棲住宅「地球の会」  
E-mail: info@aawahome.com

★お伝えたいことはまだまだございます!ぜひ見学会までお気軽にお越し下さい。お待ちしております!  
**06-4860-2510**  
http://www.aawahome.com  
吹田で家を建てるなら 検索 今すぐクリック!

家族の未来を考えた家づくりのために  
**アイワホーム5つのお約束**

- ① 万一の地震にも強い「アイワS100工法」
- ② モデルハウスや直営工場で、家づくりを体験
- ③ 孫の代まで住み継げる、耐用年数90年
- ④ 吹田市で693軒の実績。全工程を自社で
- ⑤ シックハウスにならない天然素材を使用

詳しいことは 担当野田まで  
**090-9049-2903**