



この土日、11時より夕暮れまで

090-5049-4884

大自然の家



自然のぬくもりあふれる
住宅を造りました。
まだ感じた事のない
居住空間を来て見て
体感して下さい!

●担当/実顔にある! 白井 (31才)

自然素材たっぷり 特別販売スタート!

土地・建物セット価格
3,480万円

今の家賃で充分買える!
月々9.8万円で
夢のマイホーム!!
(35年変動金利0.975%)

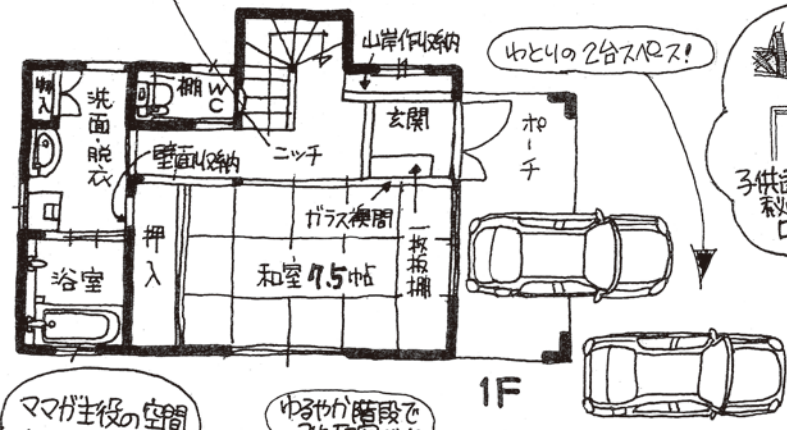
ゆとりの土地28坪!
ゆたかり道路! 日当たり、
全室南向き! 風通し良好!
防音ガラス付!

宅地の選択は
大切!!

- ▶ 値段が下がりにくい場所がポイント!!
 - ① 交通の利便性 ② 自然・公園・環境
 - ③ 教育水準の高い地区 ④ 医療・福祉
 - ⑤ ショッピング施設の充実度
- これらの項目が基本要素ですね!!

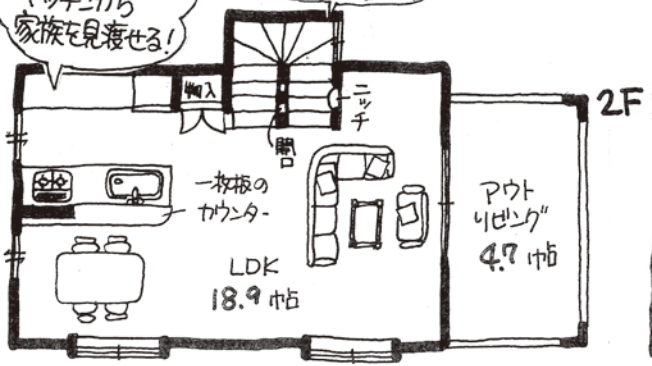


さりげないニッチがお洒落!!

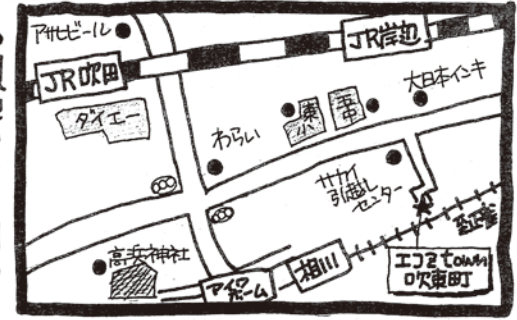
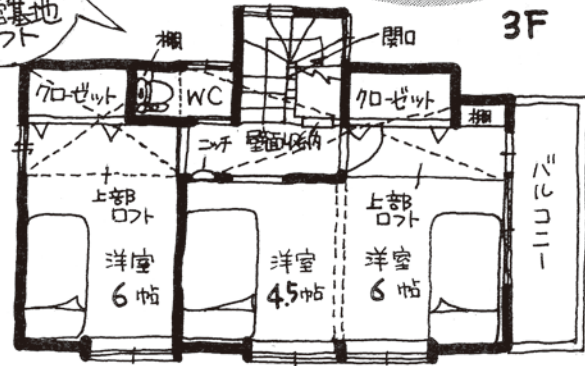


ママが主役の空間
キッチンから
家族を見渡せる!

ゆるやかな階段で
おしな安心!!



ふれあい間取り子育てが楽しく!



全て自社一貫!だから安心!

土地仕入れ→設計→プレカット→建築→販売→アフターフォロー

- <物件概要>
- 所在地/吹田市吹東町・交通/JR東海道線「吹田」駅歩15分または、
 - 阪急京都線「相川」駅R13分・土地面積/92.94㎡・建延面積/109.33㎡
 - 私道負担/無・地目/宅地・用途/第一種住宅地地域・建ぺ率/60%
 - 容積率/200%・木造3階建、一戸建・売主

★ホーム見込み! 吹田で家を建てるなら 検索!

販売員補助事業家 産産木材供給システム
事業組合日本産産住宅吹田事務局
「頼れる安心、強くて安全」
アイワホーム 株式会社
1564-0025 吹田市南吹東町1-7-8

売主 仲介手数料不要

Tel...06-4860-2510